

つくば駅伝ロゴデザイン提案書

TSUKUBA
EKIDEN

目次

01. 与件の整理

02. デザインコンセプト

03. デザイン提案

04. 各デザイン比較

05. 推奨案

事業概要

【概要】第2回つくば駅伝の開催

企業対抗の筑波山駅伝と周辺市街地を繋ぐバーチャル駅伝の開催

つくばリレーカーニバル、つくばマラソン、つくば陸上競技選手権大会など様々なスポーツ事業が行われる中で、

本事業の位置づけとして、**スポーツ × 地域 × 観光**を兼ね備えた差別化を図ります。

1. つくば市内及び筑波山を舞台とした企業対抗の駅伝大会の開催

つくば市近郊の企業を対象に、中心市街地をスタートし、筑波山の中腹をゴールとした駅伝を開催します。

男子の部 / 女子の部 / 男女混合の部

1チーム5名 × 50組

合計250名

■今後の大会目標（昨年度参考）

本事業の重要な最終目標の1つに、

「地域に根付いた大会として末永く開催を継続すること」、および

「しかるべきタイミングで適切な団体に移管させ」と思われます。そのためには、LOMにおいて、「関係団体との信頼関係を形成すること」、「地域の理解を得ること」などが必要と考えられます。

01. 与件の整理

- 制作対象 : 筑波駅伝の大会ロゴマーク
- 目的 : ブランディング, 大会イメージの向上, 参加申し込み獲得, 参加企業や選手から愛着もってもらう事。
- 想定媒体 : 紙面、Web 媒体、各種グッズ、など
- 大会特徴 : スポーツ × 地域 × 観光を兼ね備えた差別化を図る
- 大会目的 : 「地域に根付いた大会として末永く開催を継続すること」
- 方向性 : 駅伝っぽさと筑波山が認識でき、人々や地域の交流と広がり（末広がり）を感じるデザイン
- 特徴 : スポーツ > 駅伝、地域 > 筑波山、観光 > 多様な観光資源
筑波山・襷（タスキ）・和（輪）

目次

01. 与件の整理

02. デザインコンセプト

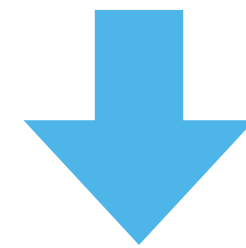
03. デザイン提案

04. 各デザイン比較

05. 推奨案

02. デザインコンセプト

認知	:	駅伝 × 筑波山 × 和（人・地域・企業同士の和）がデザインに盛り込まれている。
印象	:	末長く続く広がりのある印象。人々の和と多様性を感じる印象がある。
独自性	:	筑波山の圧倒的存在感。駅伝を象徴する襷（タスキ）。
キーワード	:	襷 / 筑波山 / 末長く続く様 / 人・地域・企業の和 / 多様性



**制作テーマ：つくば駅伝を通じて生まれる「人・地域・企業の”和”」
地域に根付き末長く続く駅伝大会。**

目次

01. 与件の整理

02. デザインコンセプト

03. デザイン提案

04. 各デザイン比較

05. 推奨案

03. デザイン提案

A 案



TSUKUBA
EKIDEN

03. デザイン提案

A 案



TSUKUBA
EKIDEN

筑波山と駅伝の襷、多様性と和が伝わる
最も大会コンセプトに近いデザイン。

筑波山をモチーフにしたロゴデザイン。

筑波山中央の交差した四角形は、駅伝を通して”人と地域と企業”の交流を表しています。

【∞のデザイン】

駅伝最大の特徴である【襷】を表現いたしました。

筑波山に襷をかける事で、”つくばの駅伝大会”である事を象徴しています。

襷の形を「∞(無限)」で表すことで、大会目標である「**末長く開催を継続する**」という意味を込めました。

また、**襷の色数を増やす事で多様な人・企業・地域との交流、多様な観光資源**を表現しております。

緩やかな曲線は大会を通して生まれる人々の交流(和)を表し、柔らかく親しみの持てる印象に仕上げました。

襷の太さをシンボルマーク(筑波山)より太くする事で襷としての認識性を上げております。

【フォント】

①個性を抑え上のシンボルマーク【筑波山と襷】を引き立たせるフォントを選抜。

②時代が流れても違和感を感じさせない=飽きの来ない、長く親しみが持てる

愛されるデザインに仕上げました。

本大会の目標として末長く続くことを掲げております。

独自性を抑える事でより違和感の少ないバランスの取れたロゴに仕上げております。

A 案

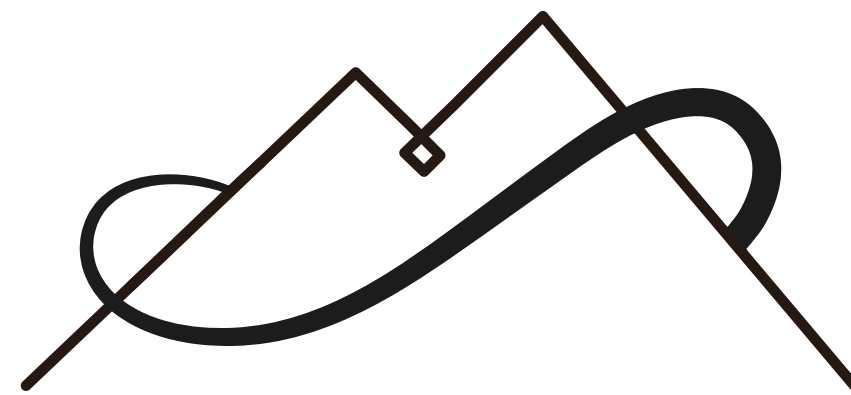
ロゴの開図とパターン



TSUKUBA
EKIDEN



TSUKUBA
EKIDEN



TSUKUBA
EKIDEN



紫峰筑波山



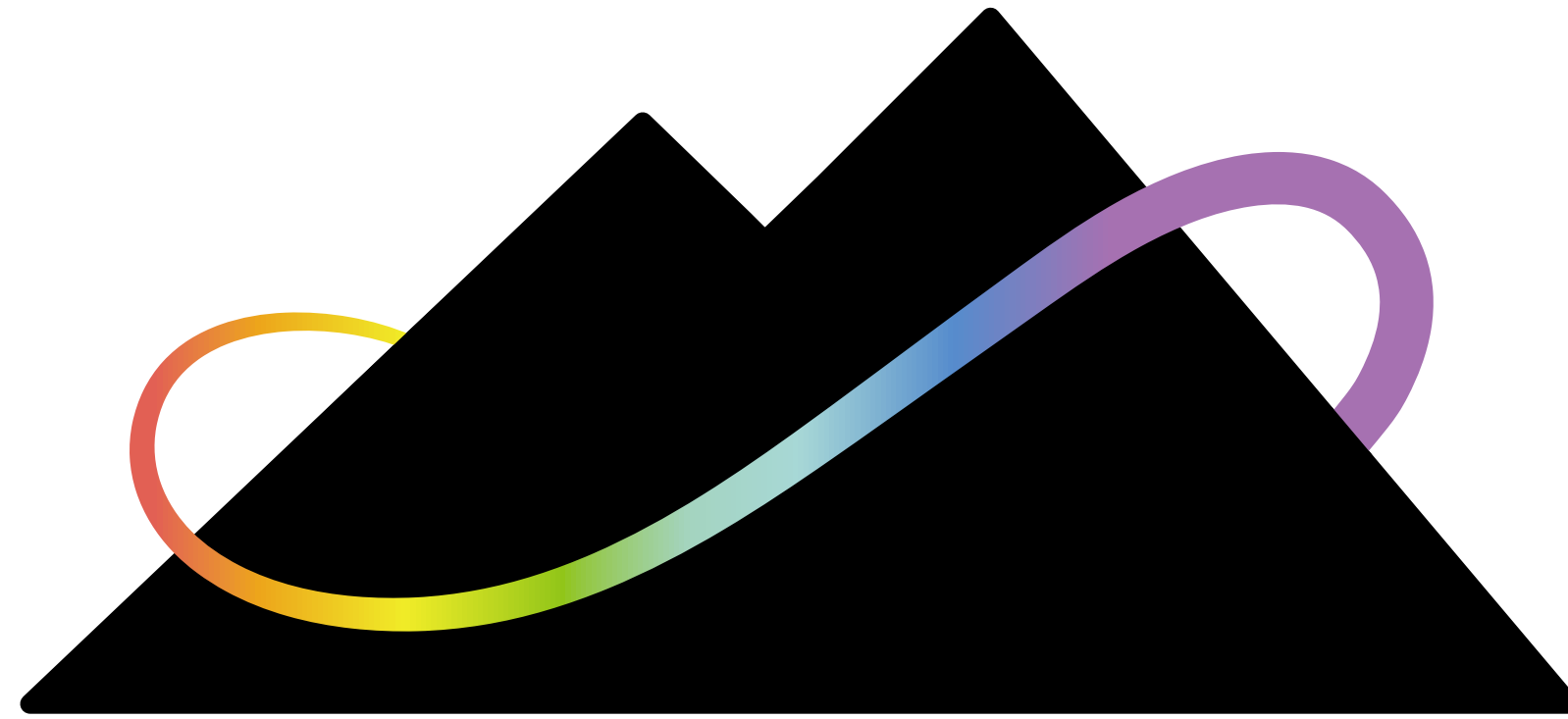
視認性：黒



視認性：白

03. デザイン提案

B 案

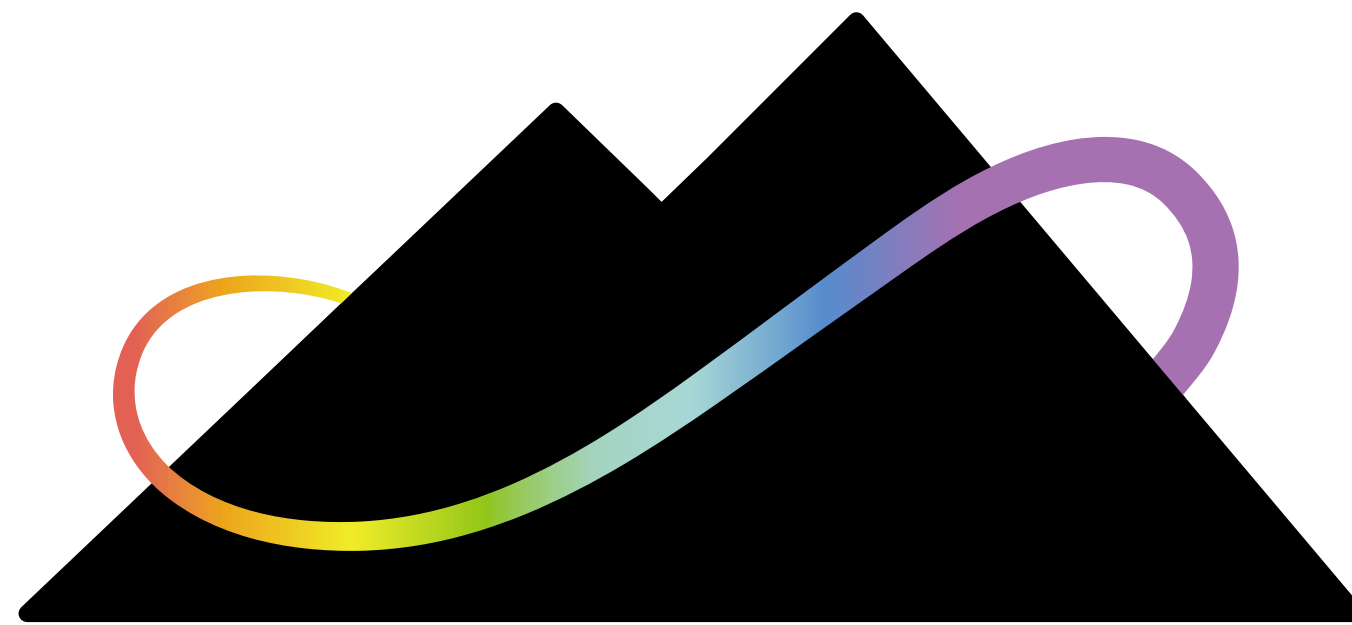


TSUKUBA

EKIDEN

03. デザイン提案

B 案



TSUKUBA

EKIDEN

筑波山の認知性を上げたデザイン案。

- ①筑波山の印象・インパクトを全面的に押し出したロゴデザイン。
- ②筑波山にかかる襷で駅伝と多様な人々の交流の和を表現。

【∞のデザイン】

- ①駅伝最大の特徴である「襷」を表現。
- ②筑波山に襷をかける事で、「つくばの駅伝大会」である事を表した。

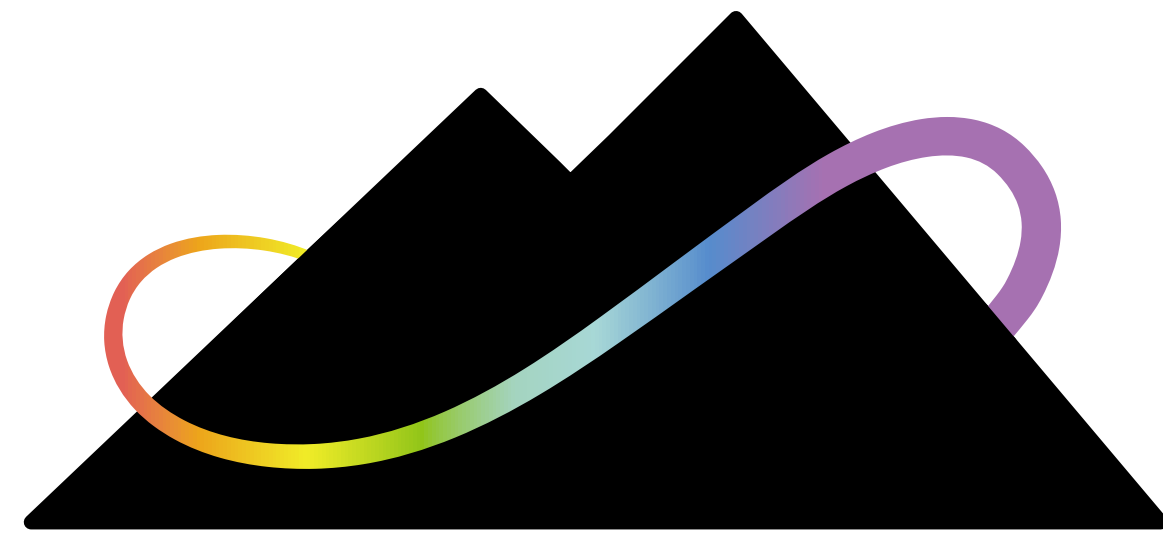
襷の形を「∞(無限)」で表すことで、大会目標である「未長く開催を継続する」という意味を込めました。また、襷の色数を増やす事で多様な人・企業・地域との交流、多様な観光資源を示しております。また緩やかな曲線は大会を通し人々の交流(和)も表、柔らかい親しみの持てる印象に仕上げました。

【フォント】

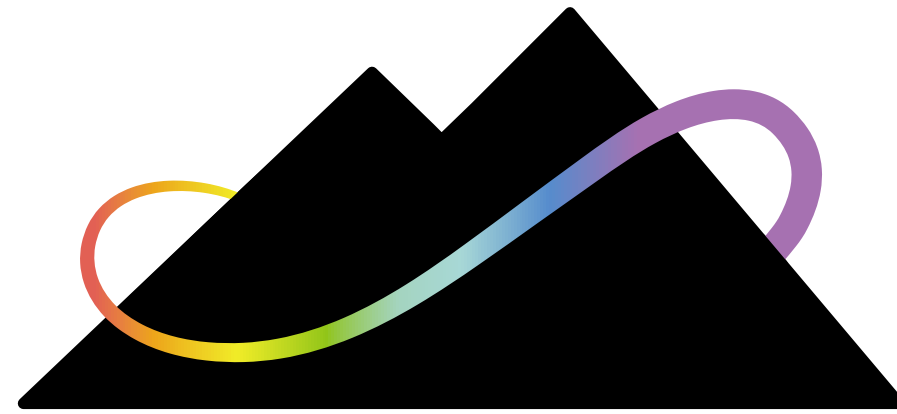
- ①ENを筑波山の紫峰に例え、紫色を使用。
 - ②個性を抑えつつ紫峰の紫で独自性を表現。
 - ②時代が流れても違和感を感じさせない、飽きさせない、収まりの良い、長く親しみが持てる愛される印象与えます。
- 本大会の目標として未長く続くことが求められています。
長期的な目線で独自性を抑えた違和感が少なく飽きがないフォントを選抜いたしました。

B 案

ロゴの展開とパターン



TSUKUBA
EKIDEN



TSUKUBA
EKIDEN



TSUKUBA
EKIDEN



紫峰筑波山



視認性：黒



視認性：白

03. デザイン提案

C 案



Mt. TSUKUBA

Ekiden.

C 案



Mt. TSUKUBA

Ekiden.

筑波山と櫛（駅伝）に注目したデザイン案。

- ①筑波山の印象・インパクトを全面的に押し出したロゴデザイン。
- ②筑波山にかかる櫛で駅伝と認識できるように制作。
- ③下部の Ekiden は山を登るランナーとその疾走感を表現。

【櫛のデザイン】

- ①駅伝最大の特徴である「櫛」を表現
- ②筑波山に櫛をかける事で、「つくばの駅伝大会」である事を表現
より櫛のリアルなイメージに近づける事でパッと見の可読性を向上

【フォント】

- ①Ekiden の疾走感と中腹までの登山を表現
- ②シンプルマーク（筑波山）がシンプルな為、ロゴタイプ（フォント）は個性的にしバランスを整える
- ③独自性を全面に訴求したフォントを使用する事でロゴマークとしての完成度を向上

C 案

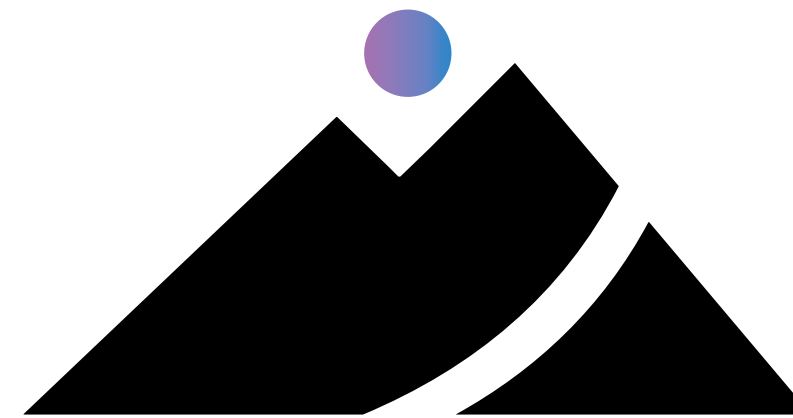
ロゴの展開とパターン



Mt. TSUKUBA
Ekiden.



Mt. TSUKUBA
Ekiden.



Mt. TSUKUBA
Ekiden.



紫峰筑波山



視認性：黒



視認性：白

目次

01. 与件の整理

02. デザインコンセプト

03. デザイン提案

04. 各デザイン比較

05. 推奨案

04. 各デザイン比較

各ロゴの比較

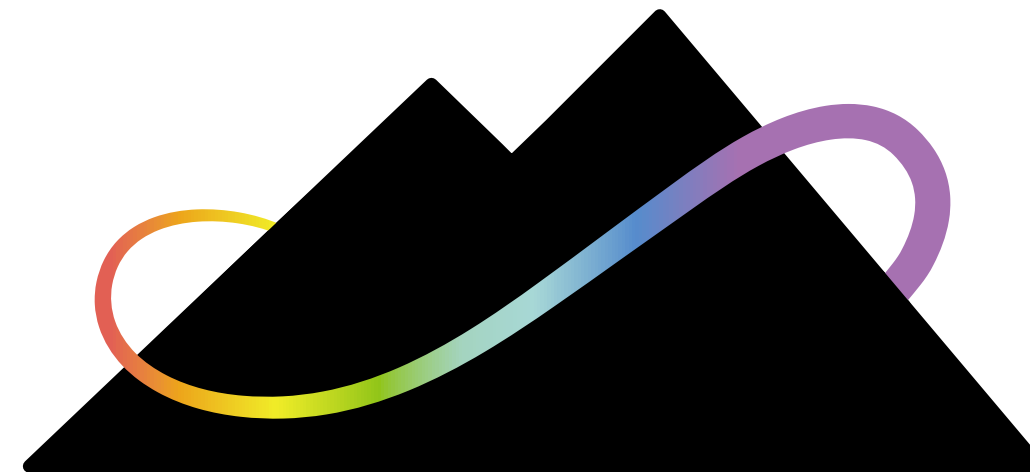
A 案



TSUKUBA
EKIDEN

大会コンセプトを最も体現するロゴ。
駅伝（襷）・筑波山・地域，企業，人の和を表現したロゴ。
駅伝（襷）を優先し次に筑波山、地や域人の和の順で情報が伝え親しみと汎用性に優れている。

B 案



TSUKUBA
EKIDEN

筑波山の印象を最も優先したロゴ。
筑波山のイラストがインパクト大。
筑波山・駅伝（襷）・地域，企業，人の和を表現したロゴ。
ENで紫峰というアイデンティティを表現。

C 案



Mt. TSUKUBA
Ekiden.

駅伝の印象を最も優先したロゴ。
太い襷を筑波山にかける事で駅伝の視認性を向上。
また Ekiden のロゴタイプ（文字の部分）で疾走感を表現。

目次

01. 与件の整理
02. デザインコンセプト
03. デザイン提案
04. 各デザイン比較
05. 推奨案

05. 推奨案

A 案



TSUKUBA
EKIDEN

筑波山と駅伝の襷、人・企業・地域の多様性と和が伝わる
最も大会コンセプトを具現化したデザイン。

筑波山と襷をモチーフにしたロゴデザイン。

筑波山の中央の交差した四角形は、駅伝を通して”人と地域と企業”の交流を表しています。

【∞のデザイン】

駅伝最大の特徴である【襷】を表現いたしました。

筑波山に襷をかける事で、”つくばの駅伝大会”である事を象徴しています。

襷の形を「∞(無限)」で表すことで、大会目標である「**末長く開催を継続する**」という意味を込めました。

また、**襷の色数を虹色にする事で多様な人々・企業・地域との交流、多様な観光資源**を示しております。

緩やかな曲線は柔らかく親しみある印象を与え、大会を通して生まれる人々の交流(和)を表しています。

襷を筑波山より太くする事で襷としての認識性を上げております。

【フォント】

①個性を抑え上部のシンボルマーク【筑波山と襷】を引き立たせるフォントを選抜。

②時代が流れても違和感を感じさせない=飽きの来ない、長く親しみが持てる

愛されるデザインに仕上げました。

本大会の目標として末長く続くことを掲げております。

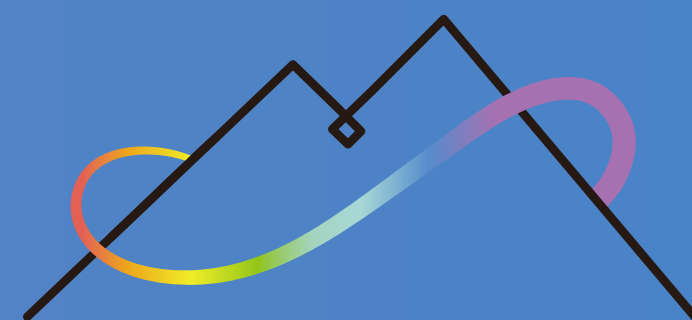
文字自体の独自性を抑える事でより違和感のないバランスの取れたロゴに仕上げしております。

大会特徴 : スポーツ × 地域 × 観光を兼ね備えた差別化

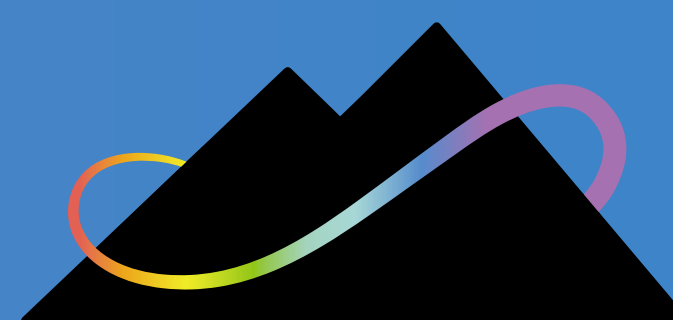
大会目的 : 「地域に根付いた大会として末永く開催を継続すること」

大会運営者や参加者その他地域の皆様から長く愛され続けるロゴには
視覚情報だけでなく背景やストーリーが大切だと考えます。
大会のコンセプトと目的を形にしたロゴの制作をさせていただきました。

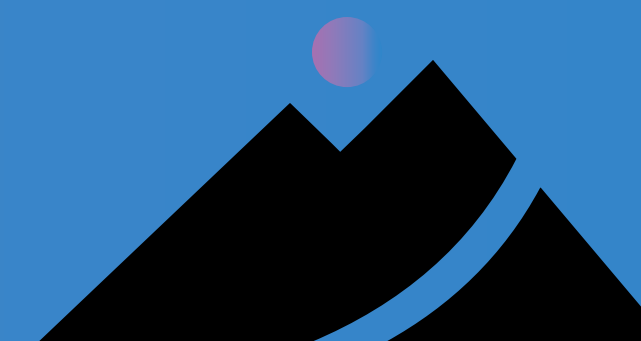
何卒ご検討の程よろしくお願ひいたします。



TSUKUBA
EKIDEN



TSUKUBA
EKIDEN



Mt. TSUKUBA
Ekiden.

※ロゴに関する補足資料



TSUKUBA
EKIDEN

シンボルマーク

ロゴタイプ

ロゴマーク

シンボルマークと
ロゴタイプを合わせて
ロゴマークと定義されます。